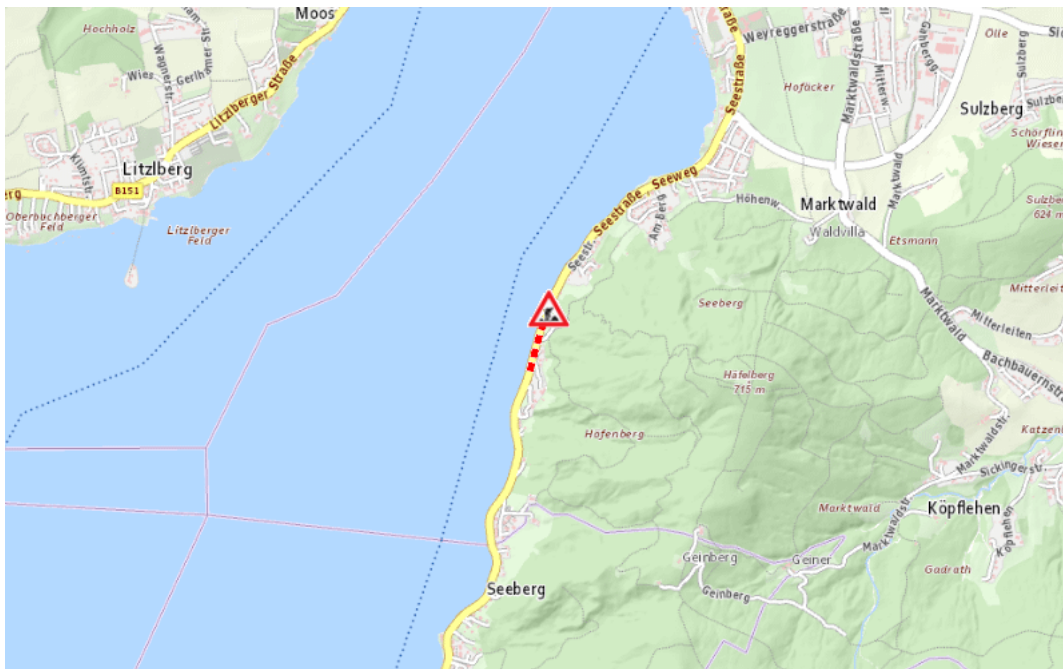




**B152, Seeleitenstraße OÖ**  
**Seeleitenstraße OÖ Seewalchen am Attersee – Weißenbach am Attersee:**  
**Im Gemeindegebiet von Schörfling am Attersee in beide Richtungen**



**Baustelle**

**von Dienstag, 18. November 2025 12:00 Uhr bis Donnerstag, 18. Dezember 2025 16:15 Uhr**

**Beschreibung:** zwischen Kilometer 2,4 (+20 Meter) und Kilometer 2,6 (+130 Meter) Baustelle Verkehr wird wechselseitig angehalten von Dienstag, 18. November 2025, 12.00 Uhr bis Donnerstag, 18. Dezember 2025, 16.15 Uhr wochentags von 06:30 Uhr bis 16:15 Uhr.

Weitere Informationen unter

**Land OÖ - Straßenmeisterei Seewalchen**

**(+43 732) 77 20-44400**

**stm-seewal.post@ooe.gv.at**

**ooe-strasseninfo.post@ooe.gv.at**



Alle aktuellen Straßenbaumaßnahmen in Oberösterreich finden Sie unter [www.land-oberoesterreich.gv.at/strasseninfo](http://www.land-oberoesterreich.gv.at/strasseninfo) oder durch Scannen des QR-Codes.

*Eine Information der Straßeninformationszentrale des Landes Oberösterreich, Bahnhofplatz 1, 4021 Linz. Vorbehaltlich Änderungen und Irrtümer. Informationen zum Datenschutz finden Sie unter: <https://www.land-oberoesterreich.gv.at/datenschutz.htm>.*