

MITTLERE ANZAHL DER NIEDERSCHLAGSEPIDODEN PRO JAHR Bundesland Oberösterreich



1971-2000
Ø 91,6 Tage

Dauer der Niederschlags-episoden 1971-2000

- Hauptgewässer
- 50 - 65 [Tage]
- 65 - 85 [Tage]
- 85 - 105 [Tage]
- 105 - 125 [Tage]
- 125 - 140 [Tage]

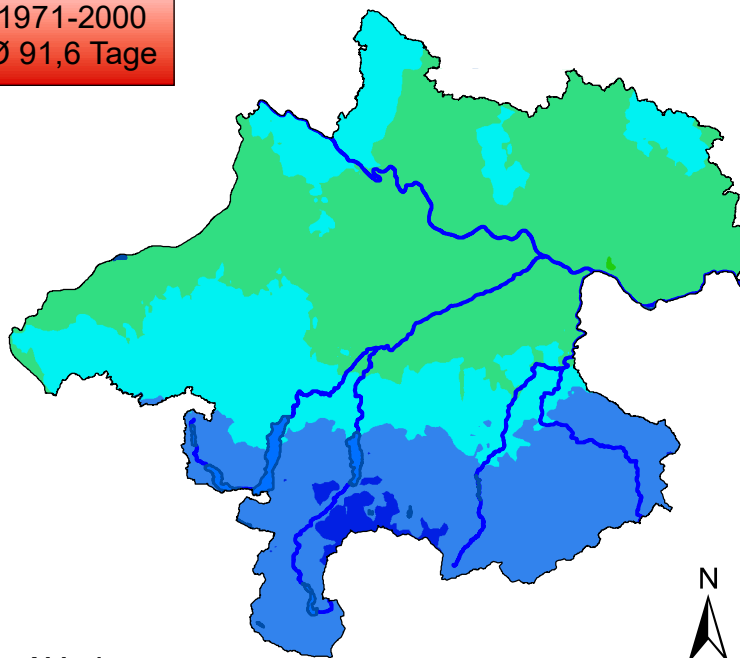


Abb. 1

Szenario mit Klimaschutz (RCP 4,5)

Szenario ohne Klimaschutz (RCP 8,5)

Entwicklung der Niederschlags-episoden

- Hauptgewässer
- -30 - -20 [%]
- -20 - -10 [%]
- -10 - -5 [%]
- -5 - 0 [%]
- 0 - 5 [%]
- 5 - 10 [%]
- 10 - 20 [%]
- 20 - 25 [%]

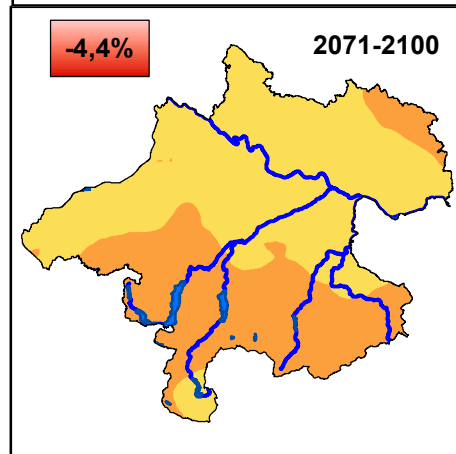
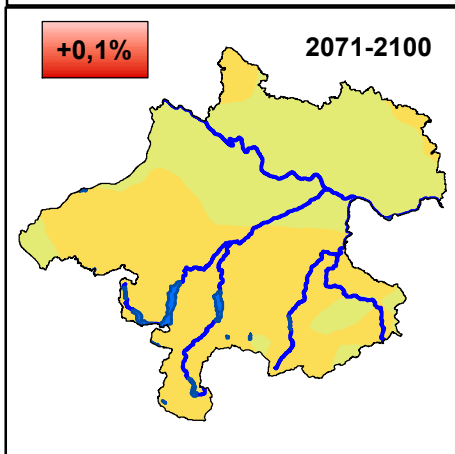
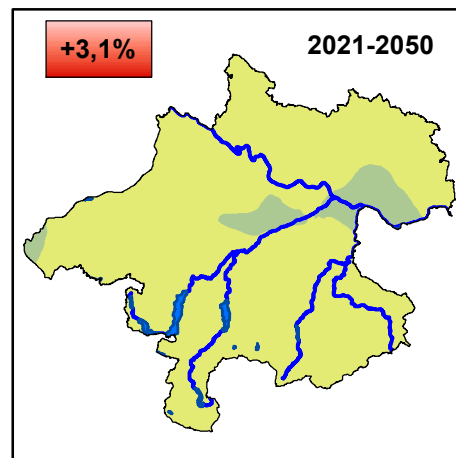
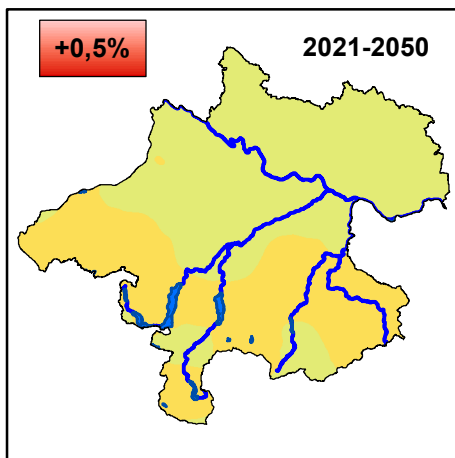


Abb. 2

Abb. 3



US

Als Niederschlagsperiode wird eine zumindest drei Tage andauernde durchgängige Episode mit einer Tagesniederschlagssumme von mindestens 1 mm bezeichnet. Angegeben wird die Summe aller Tage, die in eine Niederschlagsperiode fallen.

Abb 1. zeigt die jährlich gemittelte Dauer von Niederschlagsperioden im Zeitraum 1971-2000.

In Abb 2. ist der weitere Verlauf für das Szenario mit erweitertem Klimaschutz dargestellt.

Abb. 3 zeigt den weiteren Verlauf für das Szenario ohne weitere Klimaschutzmaßnahmen.

| | Ist-Zustand | Entwicklung | | | |
|-------------------|-------------|------------------------------|-------------------------------|------------------------------|-------------------------------|
| | 1971 - 2000 | 2021 - 2050 | | 2071 - 2100 | |
| Jahreswert [Tage] | | mit Klimaschutz (RCP4,5) [%] | ohne Klimaschutz (RCP8,5) [%] | mit Klimaschutz (RCP4,5) [%] | ohne Klimaschutz (RCP8,5) [%] |
| von: | 75,2 | -5,2 | -2,6 | -6,8 | -12,5 |
| Ø für OÖ: | 91,6 | 0,5 | 3,1 | 0,1 | -4,4 |
| bis: | 110,6 | 7,3 | 10,2 | 10,2 | 9,9 |

